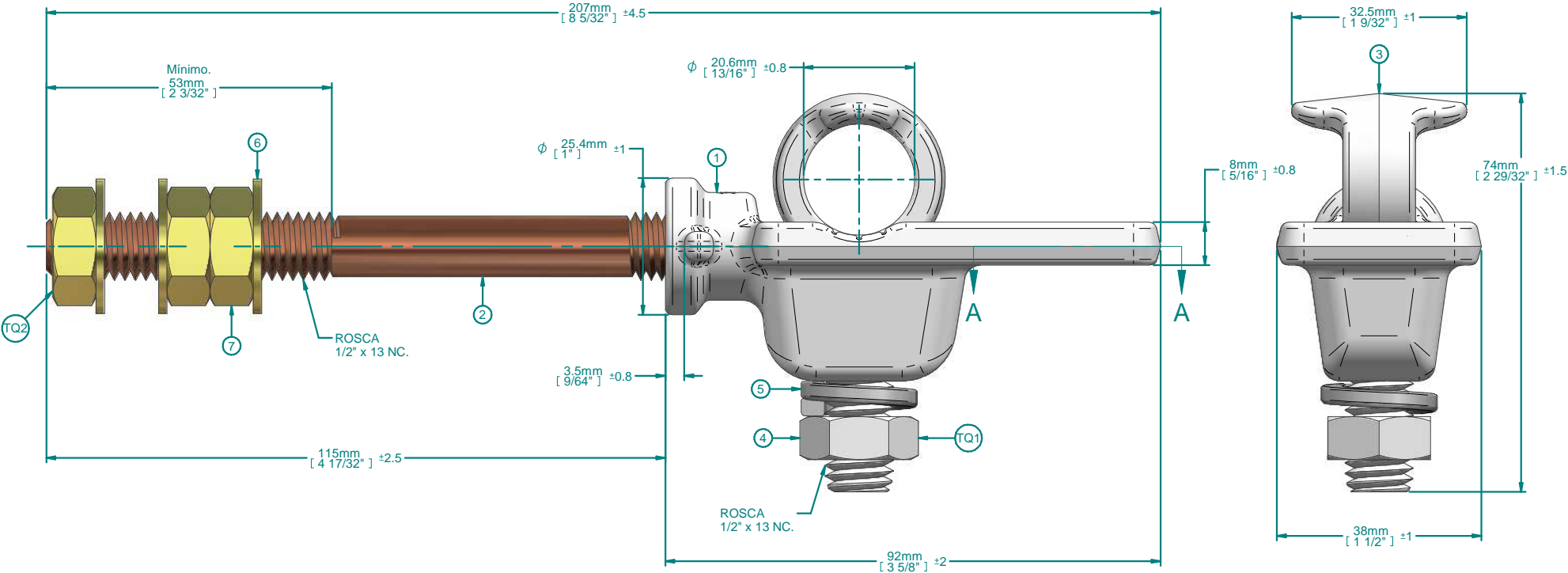
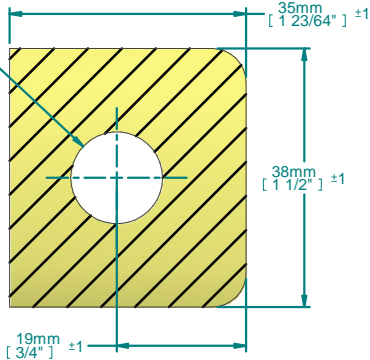


LEHBAA-427000
Herraje B.T. 250 A. Mixto. Cu. 1/2" L-115mm (A-13/16") ANSI.
*Corriente máxima de operación 420 A.



Características generales			
Peso NETO: 530g			
Torque sugerido			
Ajuste Ancla / Conector.	19 lb-ft	(TQ1)	
Ajuste Conexión / Devanado.	12 lb-ft	(TQ2)	

Lista de partes LEHBAA-427000					
N°	Cant.	Referencia	Descripción	Material	Observaciones
1	1	427001-1	Conector B.T. 250 A. (A-13/16") R-1/2" x 13 NC. Mixto.	Latón (CuZn40).	Estañado.
2	1	327127-2	Esparrago de Cu. Ø 1/2" (L-127mm) 250 A.	Cobre.	N.A.
3	1	306000-3	Ancla B.T. L-74mm. (A-13/16") R-1/2" x 13 NC.	Latón (CuZn40).	Estañado.
4	1	327000-6	Tuerca hexagonal con R - 1/2" x 13 NC.	Latón (CuZn40).	Estañado.
5	1	327000-7	Arandela de presión para Ø 1/2" - ØM 12.	Acero Inox. 304	N.A.
6	3	327000-5	Arandela plana para Ø 1/2" - M 12.	Latón (CuZn40).	N.A.
7	3	327000-6	Tuerca hexagonal con R - 1/2" x 13 NC.	Latón (CuZn40).	N.A.



CORTE A-A

Control de cambios			
(1) Actualización general (19/01/2017).			
(2) Cambio de cotas por sugerencia de gerencia. Se realizó reubicación de sólido y se agregó acotado para facilitar la lectura del plano (08/05/2017).			
(3) Se actualizó descripción del producto (06/10/2017).			
(4) Actualización de parte 327127-2, se ajustan tolerancias (24/06/2021).			
(5) Actualización descripción y formato. Reclasificación de referencia de HBAA-4270 a LEHBAA-427000 (19/11/2022).			
(6) Actualización de parte 427001-1, se ajustan tolerancias (17/11/2023).			
(7) Actualización de formato y forma de validación (30/07/2024)			
ELABORADO:	INGENIERÍA DEL PRODUCTO	CREADO:	19/01/2017
REVISÓ:	PRODUCCIÓN	MODIFICADO:	30/07/2024
APROBÓ:	VENTAS ELÉCTRICOS	VERSIÓN:	N° 0007
		ESCALA:	1:1,11